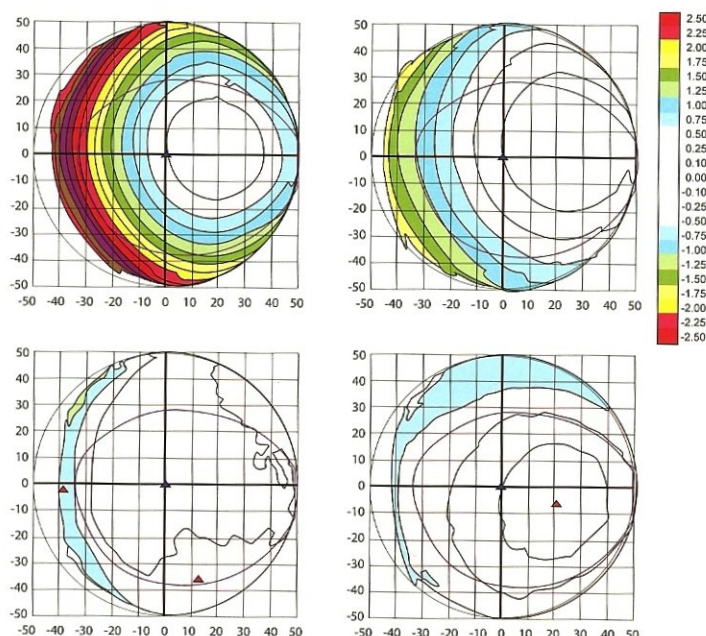


PÉRIPHÉRIE EXTRÊME (DÉTECTION DES MOUVEMENTS)

La vision en périphérie extrême est celle qui s'étend au-delà d'un angle de 30° de part et d'autre du centre. La périphérie extrême est utilisée pour la détection des images et des mouvements. La détection des images et des mouvements peut être améliorée si l'on réduit le flou, l'astigmatisme indésirable et les erreurs de puissance. Les verres Oakley True Digital sont spécialement conçus pour réduire les erreurs de puissance et l'astigmatisme indésirable en vision périphérique extrême.



MOYENNE PÉRIPHÉRIE (GROS OBJETS)

La vision en moyenne périphérie est celle qui s'étend au-delà d'un angle de 25° de part et d'autre du centre. La moyenne périphérie permet de détecter les contours des gros objets. Pour que les deux yeux assurent une vision binoculaire à travers les verres, il est préférable de bénéficier d'une vision nette, sans déséquilibre prismatique. Les verres Oakley True Digital sont spécialement conçus pour réduire ce déséquilibre dans la moyenne périphérie.

